

› ZAC DE LA DURANNE

Point d'avancement 2015/16



Mairie Annexe de Aix-la-Durance
ladurance@mairie-aixenprovence.fr
Tél 04.42.25.10.92
Fax 04.42.25.10.95



Plan masse des projets

- Rond point Philibert
- Chemin du bourg
- Voie de la crèche
- Rue des prix Nobel
- Local poubelles
- Sécurisation clôture
- Parking P1
Salle polyvalente
- Voies « Ecoquartier »
- Chemin de Lagremeuse



- Création d'un groupe scolaire
- Requalification du Stade
- Fresnel
- Raccordement Dr Aynaud
- Parking P3
- Projet HTA
- Parking P2
- Routes du Parc

Greggii Associati International
CPL Architecture - Horizon
Iosis Mediterranée - Iosis Concept

1 Espace culturel polyvalent
2 Eglise
3 Activité sportive

5 Théâtre de verdure
6 Mairie
7 Hôtel

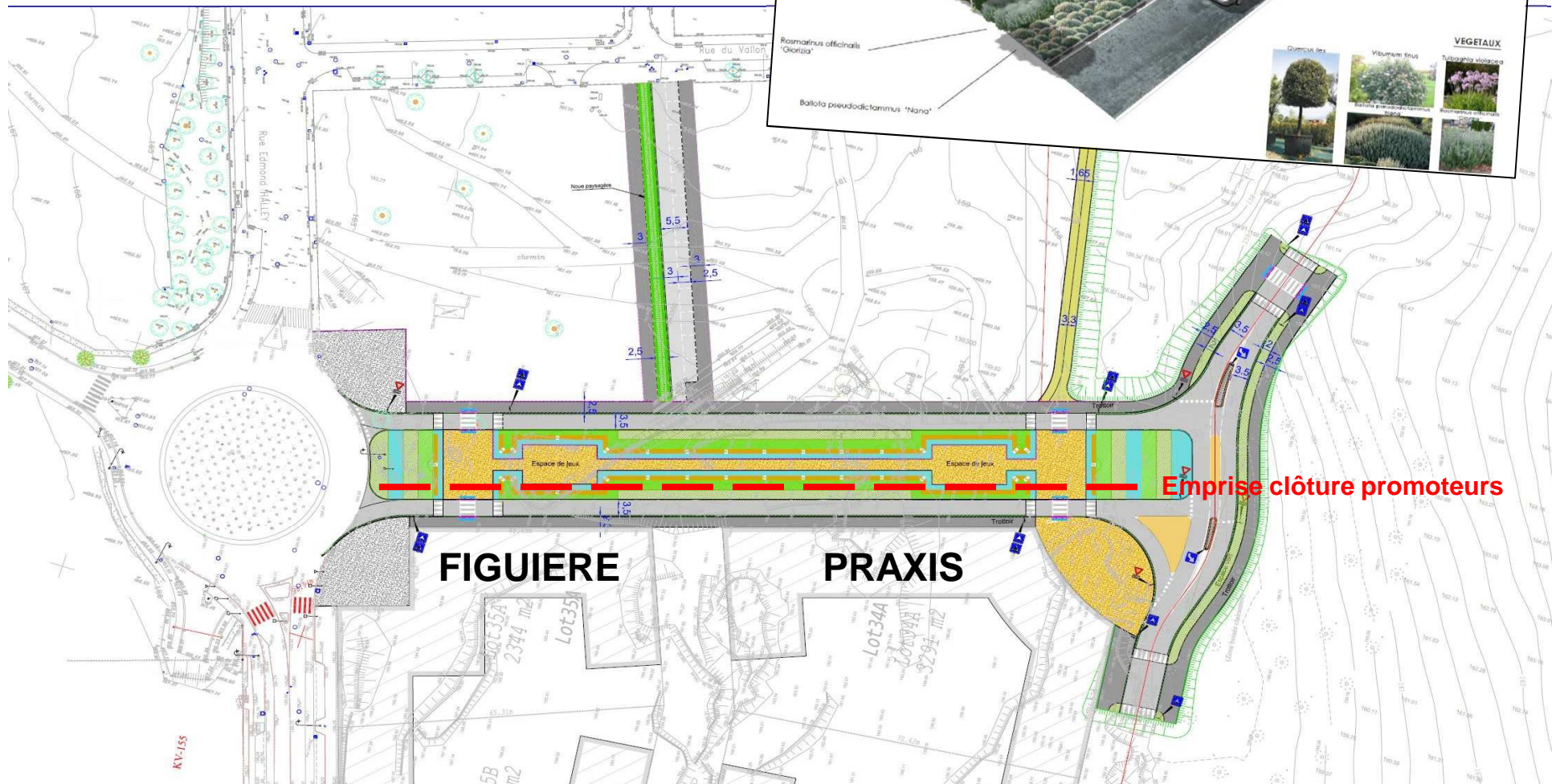
9 Parking public
10 Centre de plein air
11 Equipement entré commun

Vert public
Vert Privé
Navette électrique

Aix-La Duranne
Plan d'ensemble
Echelle 1 / 2000
Milan, Janvier 2012

Rue des prix Nobels

- La rue sera terminée lorsque les chantiers des promoteurs seront finis
Soit dans +/- 6 mois

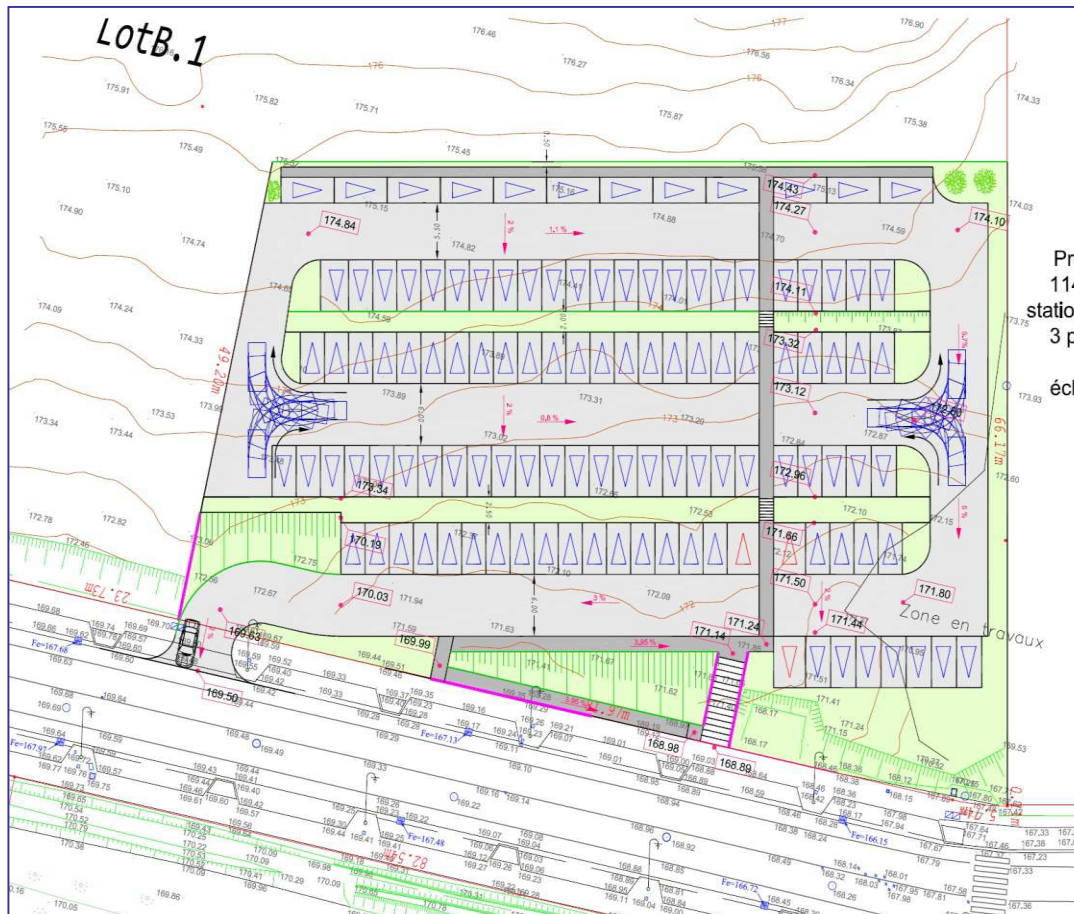


Avenue Augustin Fresnel

- Aménagement ZONE 30 km/h
- Voie calibrée pour passer de route primaire à route secondaire
- Réduction du trafic qui sera absorbé par la voie D9, Lagremeuse – Petit Arbois
- Dès mise en service de la nouvelle voie Augustin Fresnel, l'ancienne sera fermée



Parking P1 de la salle polyvalente



Proposition 2
114 places de
stationnement dont
3 places PMR

échelle: 1/300

- Livraison fin d'année 2015



Les parkings P2 et P3 seront situés sur le secteur du petit Arbois (voir page 2)

Parking P2

- 104 places
- Début des travaux 2^{ème} trimestre 2016



Parking P3

- 216 places
- Début des travaux 4^{ème} trimestre 2016



Voies de l'Écoquartier

- Environ 13 mois de travaux

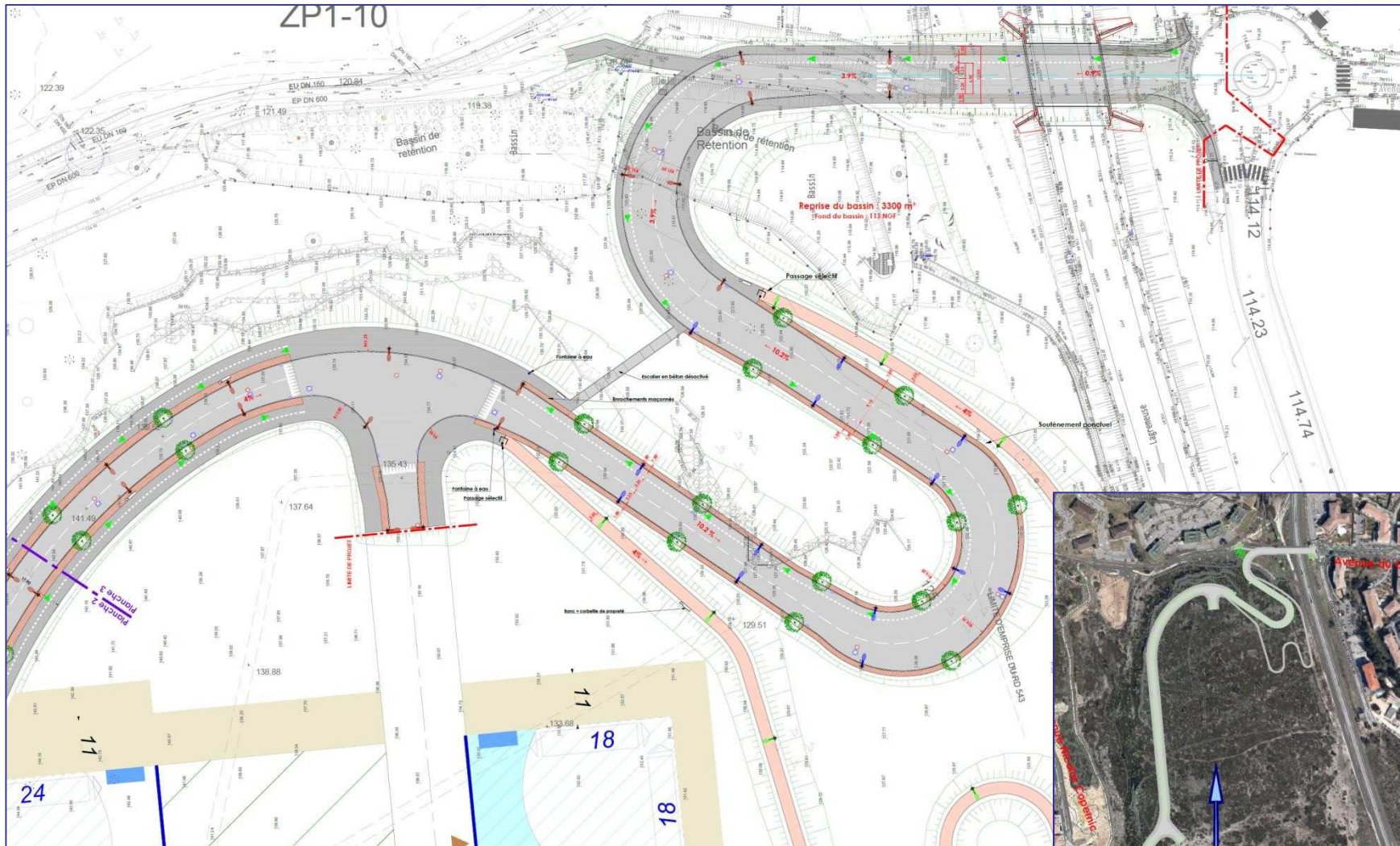
Le principe de ce secteur :

- Pas de stationnement sur les voies publiques
- Stationnement privé en sous-sol
- Parkings mutualisés à environ 100 mètres des habitations



Chemin du bourg

- Démarrage des travaux fin 1^{er} trimestre 2016



Route de Lagremeuse



- Début des travaux 1^{er} semestre 2016
- Connexion petit Arbois, rond point Lagremeuse
- Aménagement du rond point

Rue du Docteur Aynaud

- Début des travaux 1^{er} semestre 2016
- Connexion rue du Dr Aynaud à la RD 543
- Création places de stationnement public
- Voie sécurisée



Rond point Philibert

- Etude en cours pour sécuriser cet échangeur et faciliter les flux
- Travaux : fin 2016

