

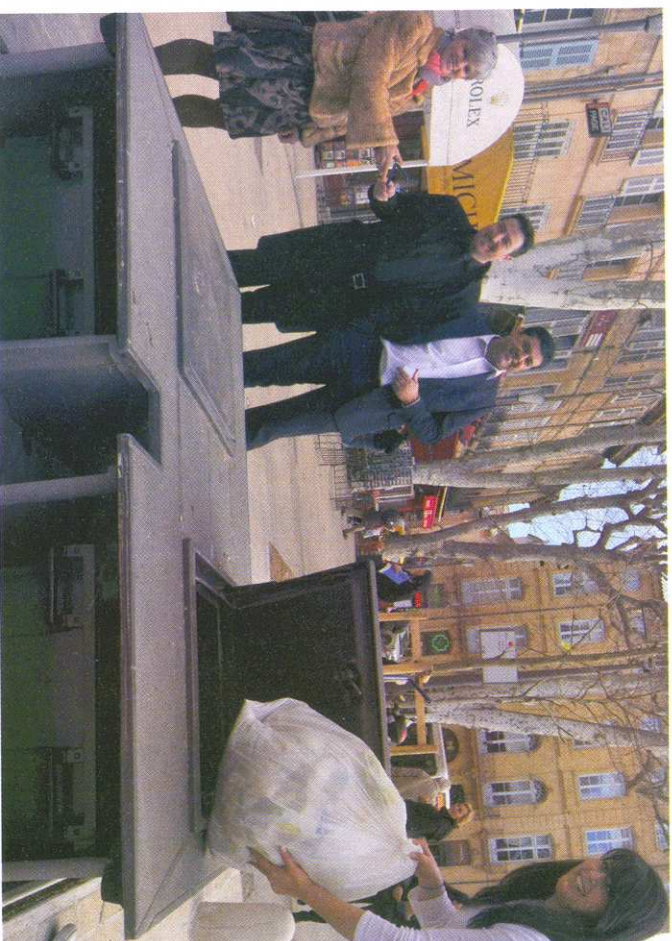
quartiers villages

► Centre-Ville

Une solution pour trier ses déchets

La Communauté du Pays d'Aix (CPA) vient de lancer un nouveau dispositif de captage des déchets résiduels grâce à l'extension du réseau de conteneurs enterrés. Le tri sélectif a également démarré.

Déterminer le lieu d'implantation des conteneurs enterrés n'a pas été une mince affaire. Entre les rues trop étroites pour les camions de la collecte et les sous-sols saturés par les réseaux d'eau, d'électricité et de gaz, la tâche a été délicate. La concertation et l'excellente coordination entre les agents des deux institutions ont, sous la direction de Jean-Marc Perrin, permis la concrétisation d'un projet qui devrait bouleverser quelques habitudes chez les professionnels du centre ville. La place des Cardours a été le lieu de lancement du dispositif, avec la création de deux points de collecte et un autre à venir d'ici la fin du mois d'avril. Le même système avec quatre bacs dans chacun des trois points a été reconduit sur le Cours Mirabeau. Plus de 25 restaurateurs et commerçants sont concernés par ces points dont la capacité de stockage est trois fois supérieure à celles des conteneurs traditionnels. Trois autres points similaires verront le jour courant 2011



sur la plus belle avenue de la ville. Plus esthétiques, plus volumineux et moins coûteux à l'entretien, les conteneurs enterrés permettent aussi une réduction de la fréquence de ramassage, réduisant ainsi les nuisances sonores et les problèmes de fluidité de la circulation aux heures de passages.

Dans le même temps, trois points d'apport volontaire ont été installés sur l'avenue Victor Hugo. Les premiers d'un ensemble qui viendra « ceinturer » le centre-ville. Près de trente points sont prévus. Ils permettront de trier les ordures ménagères, les emballages et le verre.

Laziz Afarnos